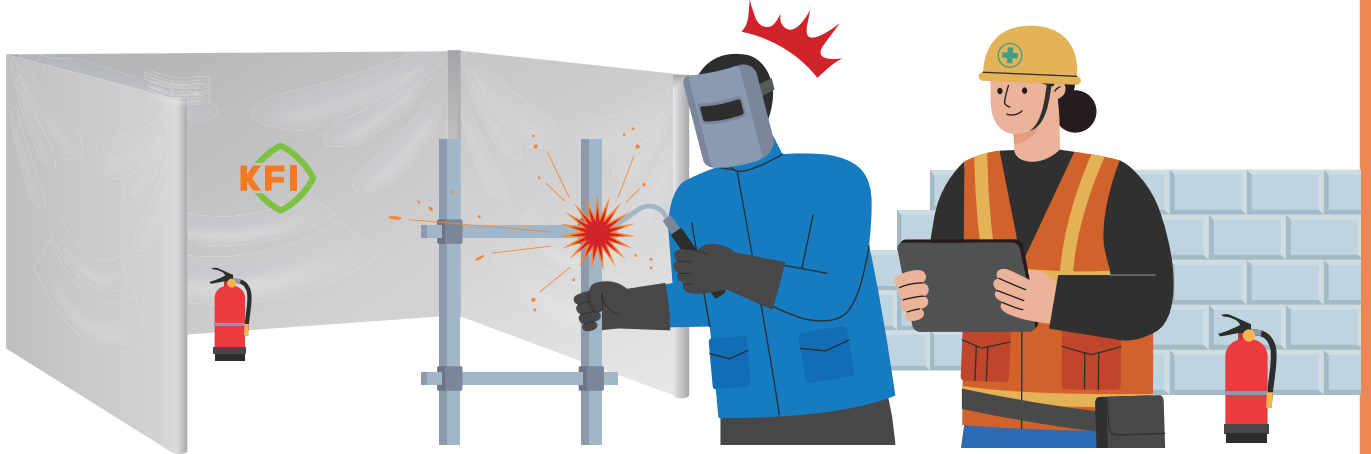


안전보건규칙 제241조 「화재위험작업 시의 준수사항」 개정사항 안내 (*26.3.2.부터 시행)



현 행	개정안
제241조(화재위험작업 시의 준수사항) ① (생략) ② (생략) 4. 용접불티 비산방지덮개, 용접방화포 등 불꽃, 불티 등 비산방지조치	제241조(화재위험작업 시의 준수사항) ① (현행과 같음) ② (생략) 4. 용접불티 비산방지덮개, 용접방화포 등 불꽃, 불티 등 비산방지조치. 이 경우 용접방화포는 「소방시설 설치 및 관리에 관한 법률」 제40조제1항에 따라 성능인증을 받은 것을 사용해야 한다.



용접방화포

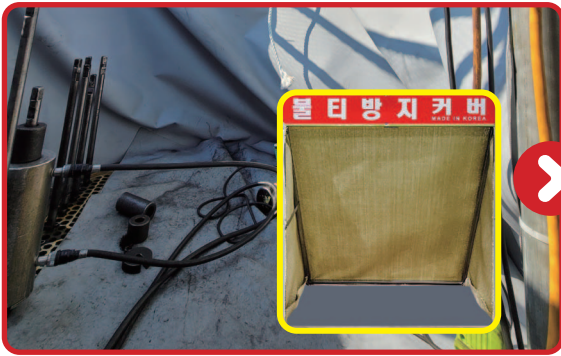
용접·용단 시 불티 등의 비산을 방지하기 위하여 포(包) 재질로 제작한 것으로서
 작업장 바닥면(수평형) 혹은 벽면(수직형)에 설치



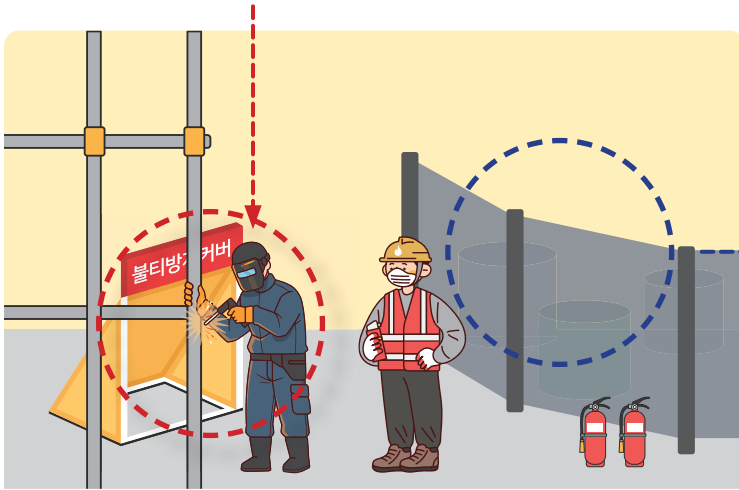
비산방지덮개

용접·용단 작업장 주변 가연물을 불티로부터 보호하거나 용접·용단 시 불티 등의 비산 방지를 위해
 소방청 고시에 따른 용접방화포 또는 이에 준하는 불티관통방지 성능을 가진 재료로 제작한 것





인증받은 용접방화포로
바닥 및 작업장 주변 불티 비산 방지 조치



작업장 주변 가연물은 용접방화포 또는
이에 준하는 불티관통방지 성능을 가진
재료로 방호

[용접방화포 재정지원사업 지원대상 및 신청 방법]

1. 지원대상

- 상시 근로자 50명 미만인 사업 또는 사업장의 사업주
※ 제조업, 서비스업, 임업 등 전 업종 신청 가능(단, 건설현장은 제외)
- 업종별 평균매출액이 '소기업 규모 기준' 이하인 기업의 사업주
- 노동시장 이중구조 개선을 위한 상생 협약을 체결한 협력업체 → 업종별 평균매출액이 '중소기업 규모 기준'이하인 기업의 사업주

2. 지원신청 : 안전보건공단 지역본부 및 지사 담당자 (재정지원)

- 신청: 산업안전포털 (portal.kosha.or.kr)
【안전일터 조성지원】>【신청하기】>【투자설비 추가】>【대분류】화재폭발 예방설비>【중분류】용접방화포 >【소분류】규격 선택
- 지원금액: 사업장 당 최대 400만원까지
- 지원절차

